



dès 1 an
durée 25'

DOSSIER ARTISTIQUE

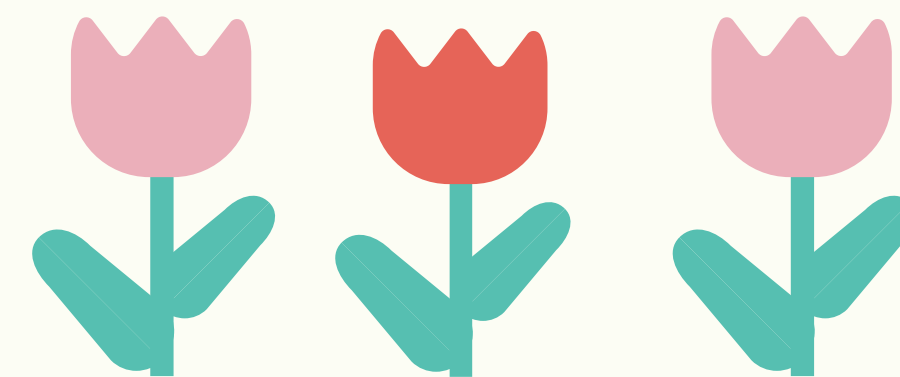
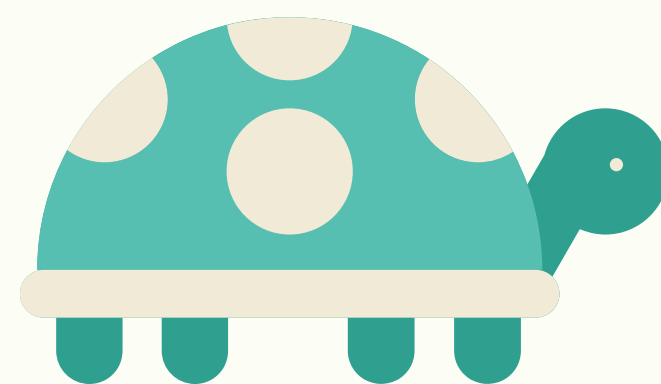
Le Jardin des petits pas

de et par ZOELUNE

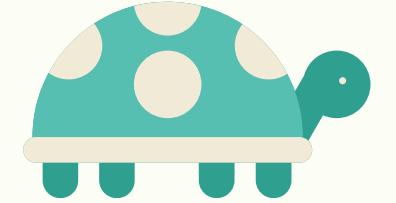
*Un conte musical pour être ensemble,
chacun à sa manière.*

D'après **Tapeti Tapeta**

de Corinne Dreyfuss © Seuil jeunesse, 2022



LE JARDIN DES PETITS PAS



Conte musical pour tous petits (à partir de 1 an) . Durée : 20 à 25'

Présentation

Et si la différence devenait, dès les premiers pas, une manière de découvrir le monde ?

Le Jardin des Petits Pas est né de la rencontre intime entre ZOELUNE, jeune artiste musicienne dyspraxique, et l'album Tapeti Tapeta de Corinne Dreyfuss.

Ce spectacle musical, destiné aux enfants dès 1 an et à leur parents, raconte l'histoire de trois petites tortues qui avancent à leur rythme dans un jardin où tout semble aller trop vite.

À travers une forme poétique mêlant **musiques actuelles** (rap, reggae, musique orientale...), **théâtre, mime et clown**, il propose une première approche sensible de la **différence** et du **handicap**.

Pensé pour les tout-petits, dans **une forme légère et adaptable** à tous les espaces (crèches, médiathèque, espaces culturels), ce spectacle propose une expérience à vivre par le corps, le rythme et les sensations.

Accompagné d'un **dispositif de médiation** (valise pédagogique, livret pédagogique, et site ressource), ce projet constitue un outil artistique de sensibilisation accessible dès le plus jeune âge



Distribution

Chant, musique, composition et écriture : Zoelune

Mise en scène : Jean-Michel Beugnet

Coach musical : Pierre Cruz

décors et accessoires : Olivier Defrocourt

Partenaires

MJC François Rabelais de Savigny sur Orge

La Ruche . Réseau d'entraide entre femmes et minorité de genre dans le secteur culturel (Les Artpie' Cultrices - 91)

La Petite Maison des Clos (LAEPS . 91 Athis-Mons)

Pole Art et handicap de l'Essonne

Mediathèque Simone de Beauvoir (91 Athis-Mons)

Le Café Culture (91 Draveil)

Ammareal . Librairie en ligne ecocitoyenne



Note d'intention

Le jardin des petits pas trouve son origine dans une rencontre intime avec l'album **Tapeti Tapeta** de Corinne Dreyfuss.

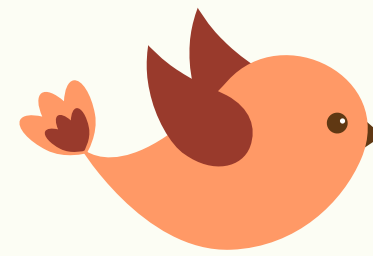
Porteuse de handicap, étant dyspraxique, je me suis immédiatement reconnue dans ces tortues qui avancent autrement, à leur rythme, dans un monde souvent pensé pour ceux qui sautent, nagent ou volent.

Le regard posé sur elles, oscillant entre curiosité, incompréhension et invitation à "faire comme les autres", résonne avec des expériences vécues.

Ce spectacle est né de ce sentiment de proximité : celui d'un corps qui ne suit pas toujours les mêmes chemins que les autres, mais qui n'en est pas moins capable d'habiter pleinement le monde.

En proposant une forme musicale et sensorielle destinée aux tout-petits, *Le jardin des petits pas* cherche à prolonger, à sa manière, la douceur de l'album en ouvrant un espace où chacun peut avancer selon son propre rythme.

ZOELUNE



L'univers musical

Avec un répertoire original de chanson, L'univers musical de **ZOELUNE** s'inscrit dans la modernité, mêlant **musique actuelle et sonorités du monde** (reggae, rap, musique orientale).

Sur certaines compositions, elle s'accompagne d'un Looper servant de support rythmique et harmonique sur lequel viennent se poser sa voix. Sur d'autres, morceaux, elle s'accompagne d'instruments acoustiques : flûte, ukulélé, sanza, guimbarde et percussions.

Ce dialogue musical accompagne le propos du spectacle : **faire coexister des différences sans chercher à les uniformiser.**

Extrait de la Chanson **LE RAP CAROTTE** du lapin (voix + looper instrus voix) [en écoute ICI](#)

Bouge bouge petite tortue
Flap flap secoue les mains
Bouge bouge petite tortue
Tap tap tap tap
Secoue les pieds

Bouge bouge petit-tortue
Remue bouge secoue toi brrrr...
Tout est détendu
on peut sauter comme des fous
C'est le rap carotte x 8





La mise en scène

Sur scène, **ZOELUNE incarne elle-même les différents personnages** rencontrés par les tortues. Sans transformations lourdes ni changement de costumes, elle fait apparaître lapin, grenouille, oiseau ou chat par le jeu.

Quelques accessoires peuvent ponctuellement accompagner ces passages, mais **c'est avant tout le corps et la présence scénique qui font naître les figures de l'histoire**. Chaque animal possède également une **signature sonore** jouée en direct (flexa-tone, sifflements, kalimba, tambours à friction...).

La mise en scène, nourrie **du mime, du clown et de jeu corporel**, donne au récit une dimension vivante et accessible, pensée pour capter l'attention des tout-petits.

Le spectacle est pensé pour être joué dans une **forme légère** et adaptable à différents lieux, pour **préserver une proximité avec le public** et permettre aux enfants d'entrer pleinement dans l'histoire.

Projet de scénographie
Le jardin des petits pas

Scénographie

La scénographie du spectacle crée **un univers-jardin poétique** et modulable, où textiles, tapis et fonds dessinent un espace adaptable à tous les lieux. Avec un style **moderne et graphique**, mêlant **formes épurées** et **couleurs vives**, elle offre un univers clair, dynamique et poétique, où chaque élément accompagne le jeu des personnages.



2 espaces se distinguent :

- **Le jardin** matérialisé par un tapis circulaire avec un fond suggérant un environnement vivant où les rencontres ont lieu. Pensée comme un paysage à habiter, il s'inspire des pratiques de médiation du livre jeunesse . Tapis narratifs, éléments souples et installations simples deviennent autant de repères visuels et sensoriels pour les tout-petits.
- **L'espace public** : le public est confortablement installé au sol (coussins, tapis) en demi-cercle autour de l'espace scénique, pour préserver une proximité avec l'artiste .

La scénographie ne cherche pas à illustrer l'histoire, mais à ouvrir un jardin symbolique où les personnages prennent vie à travers le jeu de l'interprète.

Fiche technique - Le jardin des petites pas

Le spectacle étant en cours de création, cette fiche technique reste provisoire et pourra subir quelques modifications, tout en restant dans une volonté de rester légère.

Espace scénique : 4 m x 3 m (si moins d'espace, nous consulter pour trouver les adaptations)

Spectacle autonome en son et lumière ; prévoir 2 prises de courant à proximité.

Installation du public : gradinage souhaité, prévoir tapis, coussins et chaises pour les spectateurs.

Montage et préparation : env. 1H30

Démontage : 30'

Informations pratiques

Age : À partir de 12 mois

Jauge : 30 enfants ou 40 personnes (enfants et adultes compris)

Durée : 25 minutes

Equipe spectacle : 2 personnes en tournée

Loge : prévoir un espace loge fermant à clef avec table, chaise et petit catering (boissons chaude et froides, gateaux sec et fruits par ex)

Calendrier de production

DEC 2025 / FEV 2026 : TRAVAIL DE CREATION

Travail d'adaptation de l'album Tapeti Tapeta / Ecriture du texte et des dialogues
travail musical autour de la composition des chansons

MARS 2026 / JUILLET 2026 : TRAVAIL DE MISE EN SCENE

Travail de mise en scene / Construction des décors / création des costumes

MARS 2026 / AOUT 2026 : OUTILS PEDAGOGIQUES

Réalisation et constitution des maquettes pédagogiques, livrets pédagogique et site internet

SEPT 2026 / DECEMBRE 2026 : RÉSIDENCES ARTISTIQUES

Finalisation du projet et Avant premières / Tests du dispositif de médiation

- octobre et novembre 26 : Maison des Clos . Centre social d'Athis-Mons (91)
- du 22 au 31 oct. 26 : Médiathèque Simone de Beauvoir . Athis-Mons (91)
- du 5 au 13 nov. 26 : Café Culture . Draveil (91)
- du 23 au 25 nov. 26 : MJC François Rabelais . Savigny sur Orge (91)

14 NOV 26 : PREMIERE DU SPECTACLE (Médiathèque S. de Beauvoir (91 Athis-Mons)

17 NOV 26 : participation aux PLATEAUX DÉCOUVERTE : Rencontres Arts et Handicap 91 (Pole Art et Handicap de l'Essonne - La Piscine d'en face . 91 Ste Geneviève des Bois)

21 NOV 26 : Journée nationale des droits de l'enfant . Médiathèque R. Queneau (91 Juvisy s/ Orge)

24 & 25 NOV 2026 : Festival IMAGO (MJC Savigny sur Orge)

A PARTIR DE DÉCEMBRE 2026 : SPECTACLE EN TOURNÉE

ACTIONS CULTURELLES en lien avec le spectacle :

En lien avec le spectacle *Le jardin des petits pas*, un dispositif d'actions de médiation est proposé afin de prolonger l'expérience artistique. Il s'articule autour de **valises pédagogiques et de séances d'éveil sensoriel**. Il vise à sensibiliser les tout-petits à la diversité des façons d'être, à développer leurs capacités d'écoute, d'expression et de perception, et à accompagner les professionnels dans leurs pratiques inclusives.

outils de médiation - Les valises pédagogiques

Proposées en prêt, les valises pédagogiques offrent un support concret pour aborder la différence et le handicap de manière sensible et accessible. Composées d'**albums jeunesse, de jeux sensoriels et de ressources pédagogiques**, elles permettent d'explorer différentes façons d'être **à travers la lecture, la manipulation et le jeu**, tout en favorisant la continuité du projet dans le quotidien des structures.

Actions artistiques - atelier d'éveil

Les actions artistiques se déclinent en priorité sous forme d'**ateliers d'éveil musical**, centrés sur l'exploration du son, du rythme et du mouvement, en lien avec l'univers du spectacle. Destinés aux enfants dès 1 an accompagnés, ils proposent un espace d'expérimentation sensible et participative.

En complément, et en lien avec les valises pédagogiques, une variante d'**atelier sensoriel** peut être proposée, mêlant **lecture d'albums, éveil musical et exploration corporelle**. Cette forme s'inscrit dans une démarche de **co-construction** avec les équipes : les professionnels sont invités à prendre part aux temps de lecture, afin de favoriser l'appropriation des supports et la continuité du projet dans le quotidien des enfants.

*(**Détail des actions artistiques présenté dans le dossier ACTIONS ARTISTIQUES**)*



Biographie

Jeune artiste musicienne, chanteuse et comédienne, ZOELUNE crée un univers où la musique, le jeu et l’imaginaire deviennent des passerelles vers l’enfance.

Formée au chant en **musiques actuelles à l’EDIM** (Monica Passo, Aulne) et au théâtre au sein de la **Compagnie École Théâtre du Fil**, elle construit son parcours artistique autour de l’improvisation et de la création collective, participant à des spectacles pour le jeune public comme *Yokai* et *Gretel*.

Sa pratique vocale s’enrichit par des stages et master-class en **improvisation** (Diane Delaune), **chant du monde** (Clotilde Rullaud), **circle song** (Line Tafomat) et **chœurs et percussions corporelles** (Mariane Feder, Diane Villanueva). Elle poursuit également un travail de composition et d’écriture au croisement de la musique et du récit.

Titulaire d’un CAP Accompagnant Éducatif Petite Enfance, ZOELUNE oriente naturellement **sa démarche artistique vers les tout-petits**. Elle se spécialise depuis deux ans dans **l’éveil musical** et intervient régulièrement dans des crèches ou espaces parents-enfants, pour des enfants de 0-6 ans.

Formée à l’éveil artistique et culturel au sein d’Enfance et Musique, ZOELUNE développe une approche fondée sur l’écoute, la relation et l’exploration artistique. Aujourd’hui, elle crée spectacles et ateliers où la musique devient langage, jeu et espace d’éveil, dans une démarche pensée à hauteur d’enfant.

L'équipe du spectacle



Pierre Cruz
Coaching musical

Pierre Cruz est guitariste depuis son plus jeune âge, formé en conservatoire classique et à l'école de jazz, avec également une pratique autodidacte. (saxophone, batterie) Titulaire du **MIMA et d'un DEM en Musiques Actuelles et Art de la Scène**, il explore les rythmes décalés et les harmonies singulières, oscillant entre rock, métal, orchestre classique et musiques actuelles. Aujourd'hui, il joue au sein du groupe **Odd Fiction**.

Parallèlement, il anime et coordonne des projets musicaux à la MJC François Rabelais de Savigny-sur-Orge, **accompagnant les jeunes artistes dans leurs créations et en coaching scénique**. Il a également participé à beaucoup de projets en éveil musical, notamment **le programme Petits Rockers**, à la MJC de Villebon sur Yvette, une initiation aux musiques actuelles par la pratique instrumentale.

Sa pédagogie, ancrée dans l'Éducation Populaire, privilégie l'échange, l'accompagnement et la pratique collective, faisant de la musique un langage et un espace de créativité accessible à tous.



Jean-Michel Beugnet
Mise en Scène

Après une formation en percussion, jazz vocal et art dramatique à l'Atelier Charles Dullin, complétée à la Comédie de Saint-Étienne, à la Comédie de Caen et au **Théâtre du Campagnol**, il joue dès 1989 dans des répertoires variés (Ionesco, Gozzi, Shakespeare, Vian, Musset et Racine).

En 1995, il fonde le **Théâtre Carpe Diem** et développe **des créations pour le jeune public**, dont *La Boîte magique*, *Merlinette* et *Histoires comme ça !* d'après Kipling. Au près des bibliothécaires, Il mène également **des actions de formation autour de l'adaptation d'albums jeunesse**

Metteur en scène pour le Théâtre de Sarah depuis 2001, sa production d'Asservies de Sue Glover est primée en 2024.

Depuis une dizaine d'années, il s'investit également dans la musique. Il dirige le groupe vocal Camarilla et chante aussi bien du jazz que de la musique baroque au sein de divers chœurs.



Olivier Defrocourt
Scenographie

Olivier Defrocourt est **peintre et scénographe**. Son parcours artistique est jalonné d'expériences riches et variées. Le dessin et l'aventure collective du spectacle vivant ont toujours été au cœur de sa vie professionnelle. Après avoir fait ses premières armes aux **Beaux-Arts**, il a exploré de nombreux métiers dans le monde de la scène, en tant que **comédien, marionnettiste et illustrateur**.

Son approche du spectacle vivant témoigne d'une volonté de **créer en respectant les liens humains qui se tissent au sein de chaque projet**. Depuis de nombreuses années, Il accompagne des équipes artistiques en tant que constructeur et scénographe.

Ref. La PEUR d'Elodie Menant (Théâtre) / DEBOUT(S), SARATH ET MARINA Cie les Orpailleurs (Danse) / BETES DE SCÈNE Jean-Christophe Bleton (Danse) / LE LAB Opus #1 . POP-UP Cie Sabdag (Danse et photo) / depuis 2012 avec la Cie Quartet Buccal / LES FRERES CHOUM - DR FLATTERZUNG Odyssée Ensemble et Cie (Musique) ...

contact

Diffusion



production@zoelune.fr +33 6 87 53 97

Administration



Les Artpi' Cultrices . contact@artpiecultrices.fr

Association soutenant la création, **la promotion** et la diffusion de spectacles vivants pour permettre aux artistes de se concentrer sur la création artistique. L'association est particulièrement investie dans la sensibilisation et la **lutte contre les discriminations genrées** ainsi que **l'éducation artistique**.

Dans la continuité de ses activités, elle propose des actions de médiation culturelle, et des **aides juridiques, stratégiques et professionnelles** aux structures culturelles professionnelles, ainsi qu'aux artistes et techniciens.

Crédit photo [Emmanuelle Jacobson Roques](#)

Crédit logo [Héloïse Dorsan-Rachet](#)

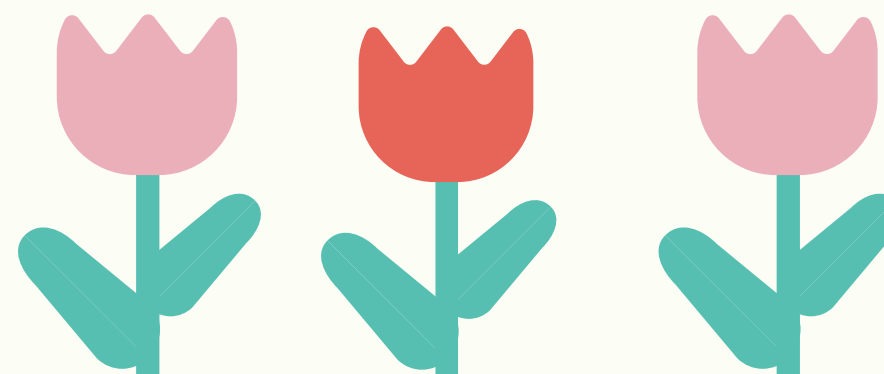
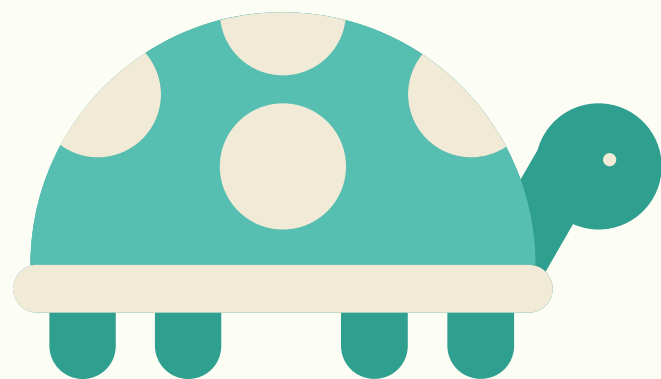


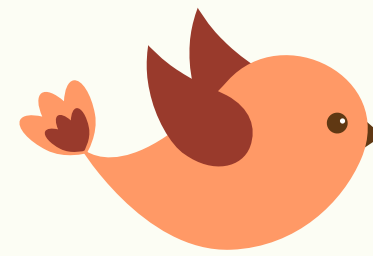


DOSSIER PRÉSENTATION

Le Jardin des petits pas
par ZOÉLUNE

adapté librement de l'album
TAPETI TAPETA de Corinne Dreyfuss
Editions Seuil Jeunesse





L'univers musical

Avec un répertoire original de chanson, L'univers musical de **Zoélune** s'inscrit dans la modernité, mêlant **musique actuelle et sonorités du monde** (reggae, rap, musique orientale).

Sur certaines compositions, elle s'accompagne d'un Looper servant de support rythmique et harmonique sur lequel viennent se poser sa voix. Sur d'autres, morceaux, elle s'accompagne d'instruments acoustiques : flûte, ukulélé, sanza et percussions.

Ce dialogue musical accompagne le propos du spectacle : **faire coexister des différences sans chercher à les uniformiser.**

La mise en scène

Sur scène, **Zoélune** incarnent tous les personnages par **le corps et le jeu**, donnant vie aux animaux par sa présence scénique, quelques accessoires et des signatures sonores jouées en direct.

La mise en scène, nourrie **du mime, du clown et de jeu corporel**, donne au récit une dimension vivante et accessible, pensée pour capter l'attention des tout-petits.

Le spectacle est pensé pour être joué dans une **forme légère** et adaptable à différents lieux, pour **préserver une proximité avec le public** et permettre aux enfants d'entrer pleinement dans l'histoire.



